

BREXA POTENTIAL LAB



Phase 1

オープンカンパニー

1day (WEB開催)

【研究プログラム】

初期データ収集 | グループワーク

調査・分析 | ぶっちゃけ就活講座

プロファイリング | 自己分析ワーク

「自己分析」を中心に、企業の視点や市場の仕組みを理解します。自分を深く知り、就活に対する自信をつけます。



Phase 2

インターンシップ

3days/5days

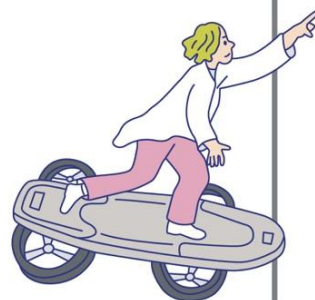
(WEB & 対面開催)

BREXA 未来都市をつくろう

「自己分析」した自分の強みを活かしつつ、BREXAの技術を活用して、実際に課題解決に取り組みます。フィードバックは採用責任者などから行われます。



早期選考へ!



Phase 1

オープンカンパニー 日程 (WEB開催)

右記QRコードよりエントリーください

6.18(木)

14:00~17:00

6.23(火)

10:00~13:00

6.24(水)

14:00~17:00

6.25(木)

10:00~13:00



BREXAについて

企業のイノベーションを支援するため、**IT・機械・電子・電気・半導体・建設・医薬**など多岐にわたる専門領域において人材サービスを中心に展開。

グループ売上 **8,000** 億円

グループ会社 **203** 社

従業員数 **12.6** 万人

※2025年12月末時点



[お問い合わせ] 右記QRコードよりお問い合わせください

〒100-0005

東京都千代田区丸の内 1丁目8番3号 丸の内トラストタワー本館16・17F

TEL: 03-3286-4884 (新卒採用部)

BREXA

